

BTOシリーズ 4分配・4分岐器

BTO-**4Fの電氣的性能表

at20°C

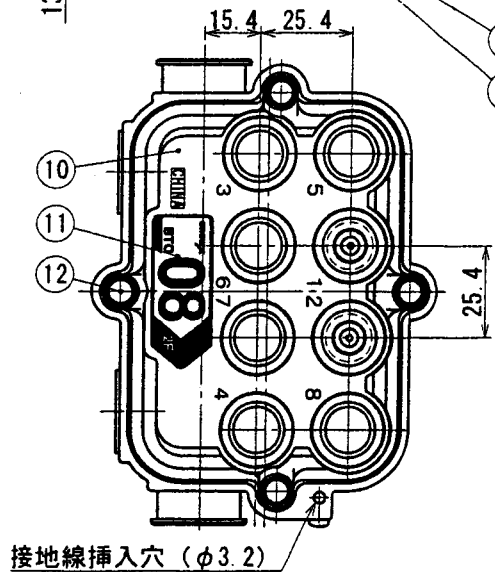
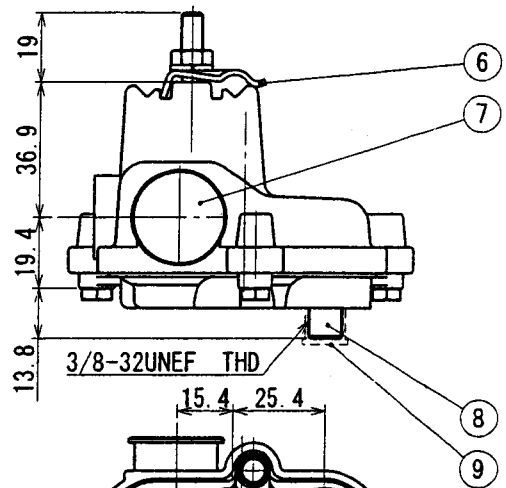
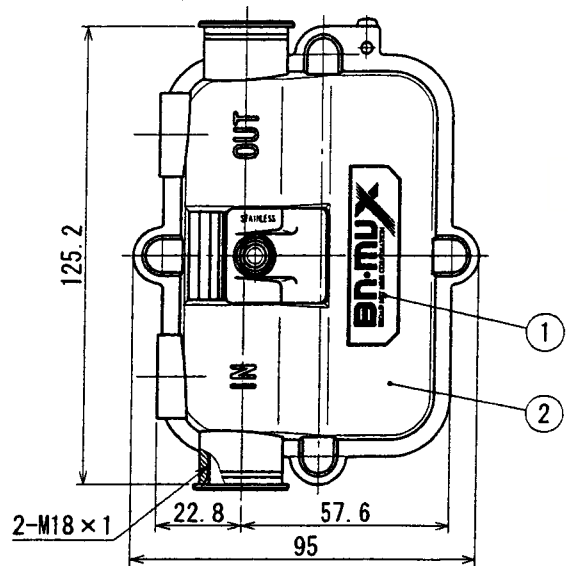
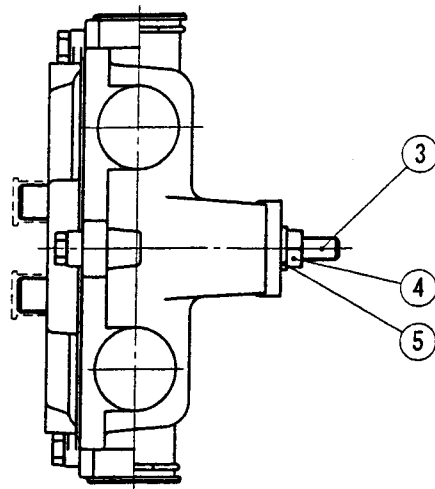
	周波数帯域 [MHz]	BTO-084F 分配器	BTO-114F 分岐器	BTO-144F 分岐器	BTO-174F 分岐器	BTO-204F 分岐器	BTO-234F 分岐器	BTO-264F 分岐器
分岐・結合損失 [dB]	10-20	8.0±2.0	11.0±2.0	14.0±2.0	17.5±2.0	20.5±2.0	23.0±2.0	26.0±2.0
	20-70	8.0±1.5	11.0±1.5	14.0±1.5	17.5±1.5	20.5±1.5	23.0±1.5	26.0±1.5
	70-770	8.0±1.0	11.0±1.0	14.0±1.0	17.5±1.0	20.5±1.0	23.0±1.0	26.0±1.0
	770-900	8.0±1.5	11.0±1.5	14.0±1.5	17.5±1.5	20.5±1.5	23.0±1.5	26.0±1.5
	900-1000	8.0±2.0	11.0±2.5	14.0±2.3	17.5±2.2	20.5±2.0	23.0±1.9	26.0±2.0
挿入損失 [dB]以下 分配器時は 減衰量 [dB]以上 ()内値は 標準値 @周波数	10(@10)	8(10)	3.6(3.1)	2.0(1.6)	1.4(0.8)	1.0(0.6)	1.0(0.6)	0.7(0.5)
	30	15	3.5	1.8	1.1	0.7	0.7	0.6
	50(@55)	15(24)	3.5(3.0)	1.8(1.5)	1.1(0.7)	0.7(0.5)	0.7(0.5)	0.6(0.4)
	70(@70)	20(27)	4.0(3.0)	1.8(1.5)	1.1(0.7)	0.8(0.5)	0.7(0.5)	0.6(0.4)
	330	20	4.3	2.1	1.3	1.0	0.9	0.7
	450(@451.25)	20(25)	4.3(3.7)	2.3(1.8)	1.4(1.0)	1.0(0.8)	0.9(0.8)	0.8(0.7)
	550	20	4.4	2.4	1.5	1.1	1.0	0.9
	600	18	4.7	2.5	1.5	1.1	1.0	0.9
	770(@770)	17(20)	5.1(4.6)	2.7(2.5)	1.6(1.5)	1.2(1.1)	1.2(1.1)	1.1(0.9)
	862	15	5.2	3.0	1.8	1.4	1.4	1.3
1000	15	5.4	3.3	2.1	1.6	1.6	1.5	
逆結合損失 [dB]以上	10-20	12	20	21	22	27	30	34
	20-30	15	20	21	22	27	30	34
	30-770	20	24	27	30	33	36	38
	770-1000	20	22	25	28	31	34	35
端子間結合 損失 [dB]以上	10-20	18	20	20	20	20	20	20
	20-30	20	20	20	20	20	20	20
	30-450	25	25	25	25	25	25	25
	450-770	23	23	23	23	23	23	23
	770-1000	20	20	20	20	20	20	20
入力・出力 リターンロス [dB]以上	10-20	10	16	17	17	17	17	17
	20-30	13	16	17	17	17	17	17
	30-770	18	18	18	18	18	18	18
	770-900	16	17	17	17	17	17	17
	900-1000	15	15	15	15	15	15	15
分岐・分配 リターンロス [dB]以上	10-20	15	16	16	16	16	16	16
	20-30	16	16	16	16	16	16	16
	30-770	18	18	18	18	18	18	18
	770-900	16	16	16	16	16	16	16
	900-1000	15	15	15	15	15	15	15

BTOシリーズ 8分配・8分岐器

BTO-**8Fの電氣的性能表

at20°C

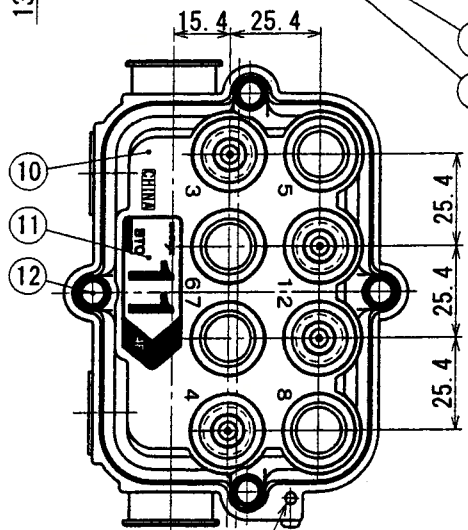
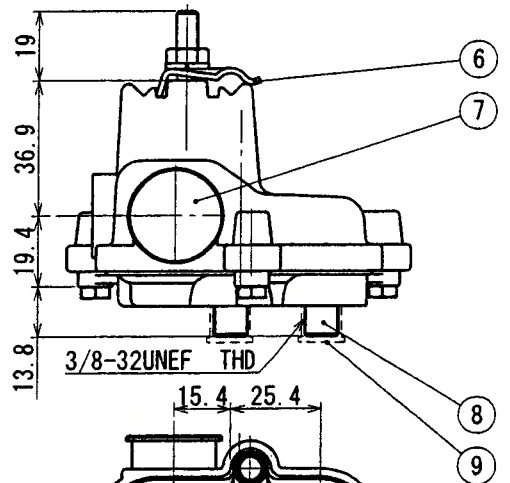
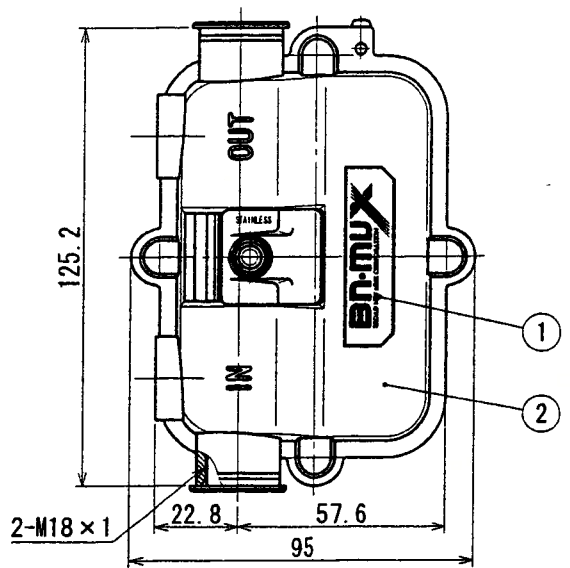
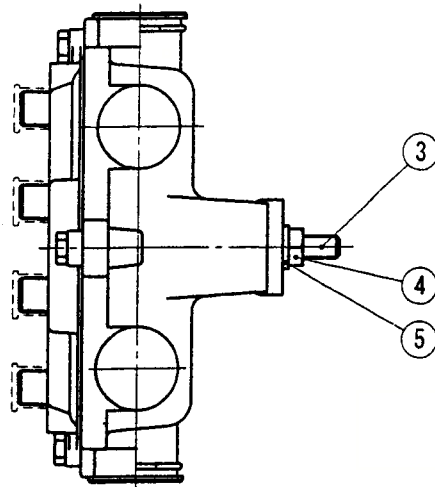
	周波数帯域 [MHz]	BTO-128F 分配器	BTO-158F 分岐器	BTO-188F 分岐器	BTO-218F 分岐器	BTO-248F 分岐器	BTO-278F 分岐器
分岐・結合損失 [dB]	10-20	12.0±2.0	15.0±2.0	18.0±2.0	21.0±2.0	24.0±2.0	27.0±2.0
	20-70	12.0±1.5	15.0±1.5	18.0±1.5	21.0±1.5	24.0±1.5	27.0±1.5
	70-770	12.0±1.5	15.0±1.5	18.0±1.5	21.0±1.5	24.0±1.5	27.0±1.5
	770-900	12.0±1.5	15.0±2.0	18.0±1.5	21.0±1.5	24.0±1.5	27.0±1.8
	900-1000	12.0±2.0	15.0±2.5	18.0±2.0	21.0±2.0	24.0±2.0	27.0±2.1
挿入損失 [dB]以下 分配器時は 減衰量 [dB]以上 ()内値は 標準値 @周波数	10(@10)	8(10)	3.7(3.1)	1.9(1.6)	1.1(1.0)	0.9(0.6)	0.8(0.6)
	30	15	3.5	1.5	1.0	0.9	0.8
	50(@55)	15(24)	3.5(3.0)	1.6(1.4)	1.0(0.8)	0.9(0.6)	0.8(0.5)
	70(@70)	20(27)	4.0(3.0)	1.9(1.4)	1.2(0.8)	0.9(0.6)	0.8(0.5)
	330	20	4.2	2.1	1.3	1.0	0.9
	450(@451.25)	20(25)	4.4(3.6)	2.2(1.8)	1.3(1.1)	1.0(0.9)	0.9(0.7)
	550	20	4.5	2.3	1.3	1.1	1.0
	600	18	4.7	2.4	1.4	1.2	1.1
	770(@770)	17(20)	4.8(4.5)	2.8(2.6)	1.6(1.5)	1.6(1.3)	1.3(1.1)
	862	15	4.9	3.2	1.8	1.8	1.6
1000	15	5.0	3.5	2.2	2.0	1.8	
逆結合損失 [dB]以上	10-20	12	24	24	27	32	34
	20-30	15	24	24	27	32	34
	30-770	20	27	30	32	34	36
	770-1000	20	25	28	30	33	34
端子間結合 損失 [dB]以上	10-20	18	20	20	20	20	20
	20-30	20	20	20	20	20	20
	30-450	25	25	25	25	25	25
	450-770	23	23	23	23	23	23
	770-1000	20	20	20	20	20	20
入力・出力 リターンロス [dB]以上	10-20	10	16	17	17	17	17
	20-30	13	16	17	17	17	17
	30-770	18	18	18	18	18	18
	770-900	16	17	17	17	17	17
	900-1000	15	15	15	15	15	15
分岐・分配 リターンロス [dB]以上	10-20	15	16	16	16	16	16
	20-30	16	16	16	16	16	16
	30-770	18	18	18	18	18	18
	770-900	16	16	16	16	16	16
	900-1000	15	15	15	15	15	15



12	No. 10-24UNCx15ボルト
11	品名表示シール
10	2WAY ボトムケース
9	3/8" プロテクティブプラスチックキャップ
8	F型コネクタ
7	M18キャップ
6	ストランドクランプ
5	ばね座金
4	ナット
3	フランジ付イモボルト
2	トップケース
1	ロゴシール
No.	名称

注記:製品型名の表示シールは、BTO-082Fの場合である

承認 井 '05.3.02 田	検図 佐 '05.3.02 川	設計 石 '05.03.01 川	製図 石 '05.03.01 川	品名 BTO-**2F タップオフ2分岐器 外観図
発行年月日: 2005.3.2	尺度	単位 mm	第3角法	図面番号 DFK03016 rev.C
				1/1

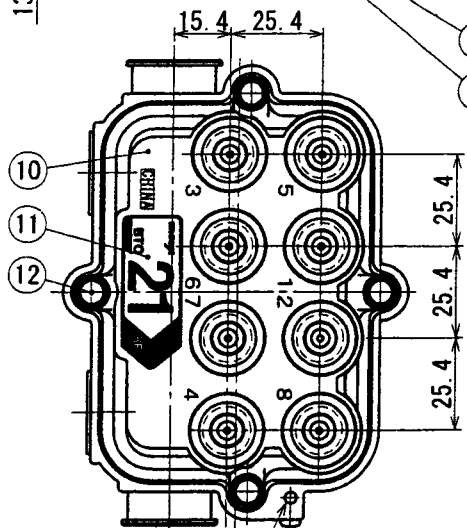
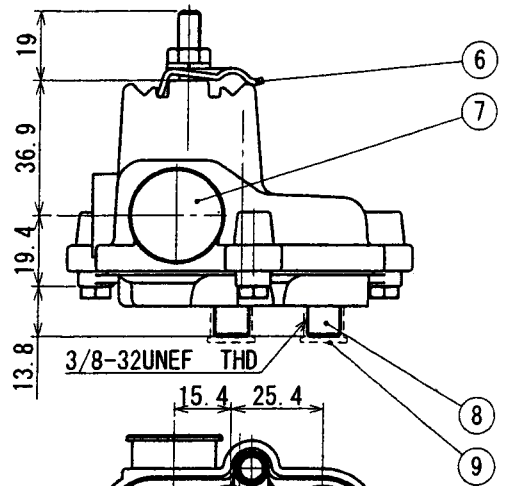
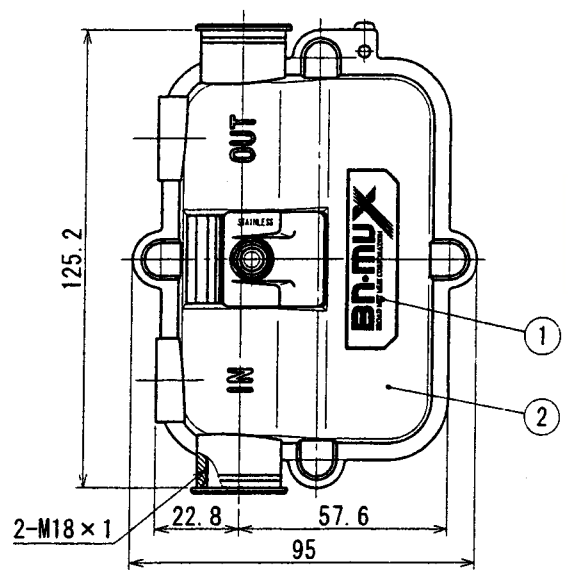
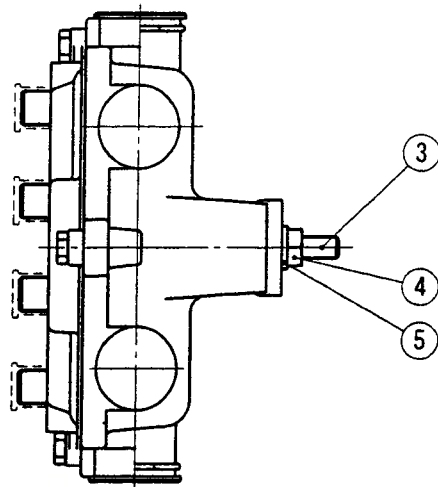


接地線挿入穴 (φ3.2)

12	No. 10-24UNCx15ボルト
11	品名表示シール
10	4WAY ボトムケース
9	3/8" プロテクティブプラスチックキャップ
8	F型コネクタ
7	M18キャップ
6	ストランドクランプ
5	ばね座金
4	ナット
3	フランジ付イモボルト
2	トップケース
1	ロゴシール
No.	名称

注記:製品型名の表示シールは、BTO-114Fの場合である

承認 井 05.3.02 田	検図 佐 05.3.02 川	設計 石 05.03.01 川	製図 石 05.03.01 川	品名 BTO-**4F タップオフ4分岐器 外観図
発行年月日: 2005.3.2	尺度	単位 mm	第3角法	図面番号 DFK03018 rev.C
				1/1



接地線挿入穴 (φ3.2)

12	No. 10-24UNCx15ボルト
11	品名表示シール
10	8WAY ボトムケース
9	3/8" プロテクティブプラスチックキャップ
8	F型コネクタ
7	M18キャップ
6	ストランドクランプ
5	ばね座金
4	ナット
3	フランジ付イモボルト
2	トップケース
1	ロゴシール
No.	名称

注記:製品型名の表示シールは、BTO-218Fの場合である

承認	井田 05.3.02	検図	佐川 05.3.02	設計	石川 05.03.01	製図	石川 05.03.01	品名	BTO-**8F タップオフ8分岐器 外観図
発行年月日:	2005.3.2	尺度	単位 mm	第3角法	図面番号	DFK04006	rev.B	1/1	